

GEV BRANDSCHUTZ

Rauchmelderpflicht ist Ländersache

Die erschütternden Schlagzeilen über Wohnungsbrand-Katastrophen kennt deutschlandweit jeder. Werden doch hiervon pro Jahr ca. 200.000 Privathaushalte*¹ mit dramatischen Folgen heimgesucht: Von rund 60.000 Verletzten*², tragen 5.000 Opfer Langzeitschäden davon, ca. 500 verlieren durch Rauchvergiftungen ihr Leben. Allein die dabei entstehenden finanziellen Schäden summieren sich auf durchschnittlich über eine Milliarde Euro*².



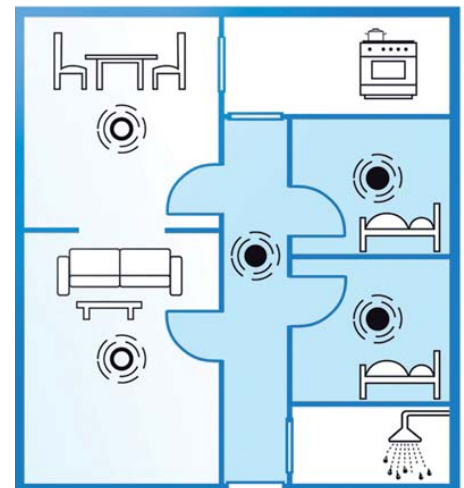
Dabei könnte die rettende Maßnahme ebenso einfach wie kostengünstig sein: 3-4 Rauchmelder pro Wohnung, staubfrei montiert, jahrelang Ruhe! Für die Gesetzgeber von 10 Bundesländern sind die immer noch viel zu häufig auftretenden Vorfälle Grund genug, die Installation von Rauchmeldern in ihren jeweiligen Bauordnungen aufzunehmen – Tendenz steigend.

➔ **Montageort:** Mindestens ein Rauchmelder gehört in Schlafräume, Kinderzimmer und Flure, über die Rettungswege führen.

➔ **Positionierung:** Sie sollten in der Mitte der Decke (mindestens jedoch 50 cm von der Wand) angebracht werden, so dass Brandrauch frühzeitig erkannt und gemeldet werden kann.

➔ **Wartung:** Vermieter und Eigentümer haben durch mindestens jährliche Kontrollen für die Betriebsbereitschaft Sorge zu tragen.

➔ **Qualität:** Rauchmelder müssen der Produktnorm DIN EN 14604 entsprechen:



Mindestschutz + optimaler Schutz

chen: Temperaturbereich zwischen 0° und 55° Celsius, elektromagnetische Verträglichkeit, Alarmlautstärken, Vernetzungsmöglichkeit mehrerer Geräte, Kennzeichnung und Angaben des Produzenten, u.v.m..

Quelle:

*¹ www.rauchmelder-lebensretter.de

*² www.dgk.de

TIPP

Im Schlaf ist der Geruchssinn bei Mensch und Tier ausgeschaltet. Deshalb ist es ein fataler Trugschluss, zu denken: „Ich werde schon rechtzeitig wach.“

BUNDESLÄNDER	STATUS RAUCHMELDERPFLICHT
Hamburg	per Gesetz seit 2006: in Neu-, Um- sowie Bestandsbauten
Schleswig-Holstein	per Gesetz seit 2005: in Neu-, Um- sowie Bestandsbauten
Mecklenburg-Vorpommern	per Gesetz seit 2006: in Neu-, und Um- sowie Bestandsbauten
Thüringen	per Gesetz seit 2008: in Neu- und Umbauten
Saarland	per Gesetz seit 2004: in Neu- und Umbauten
Bremen	per Gesetz seit 2010: in Neu-, Um- sowie Bestandsbauten; Nachrüstpflicht bis 31.12.2015
Hessen	per Gesetz seit 2005: in Neu-, Um- sowie Bestandsbauten; Nachrüstpflicht bis 31.12.2014
Rheinland-Pfalz	per Gesetz seit 2003: in Neu-, Um- sowie Bestandsbauten
Sachsen-Anhalt	per Gesetz seit 2010: in Neu-, Um- sowie Bestandsbauten; Nachrüstpflicht bis 31.12.2015
Niedersachsen	per Gesetz ab 01.11.2012: in Neu-, Um- sowie Bestandsbauten; Nachrüstpflicht bis 31.12.2015

In Baden-Württemberg, Bayern, Berlin, Brandenburg, Nordrhein-Westfalen und Sachsen ist die Rauchmelderpflicht noch nicht gesetzlich geregelt.

THEMEN DIESER AUSGABE

GEV BRANDSCHUTZ

Rauchmeldepflicht	Seite 1
10 Jahre sicher bewacht	Seite 2
Qualitätszeichen	Seite 2
CO-Melder FMG 3255	Seite 3
Brandschutz-Promotion	Seite 3

GEV LICHTSYSTEME

Unterputz-Bewegungsmelder	Seite 4
Neue Musterplatten	Seite 5

GEV HAUSKOMMUNIKATION

Flach auf Putz montiert	Seite 4
-------------------------	---------

GEV UNTERNEHMEN

Neuer Standort	Seite 6
----------------	---------

KONTAKT

Seite 6

GEV BRANDSCHUTZ

10 Jahre sicher bewacht

Den Rauchmelder mit der Montageplatte verschrauben, Magnetolink-Platten an Rückseite und Decke kleben, anklicken, fertig! Keine aufwändige Inbetriebnahme, weder lautes noch staubiges Bohren und dank fest eingebauter 3 V Lithium-Batterie 10 Jahre lang keinen Batteriewechsel: Der neue FlammEx Rauchmelder FMR 3286 von GEV vereint eine Vielzahl an Nutzervorteilen bei 5-jähriger Garantie. Etwa alle 35 Sekunden führt das Gerät einen Selbsttest durch. Zusätzlich lässt sich auf Tastendruck auch ohne Testspray eine echte Rauchkammerüberprüfung durchführen. Um eine gleichbleibende Funktionssicherheit über die Produktlebensdauer zu gewährleisten, sorgt eine elektronische Nachjustierung dafür, dass die Empfindlichkeit des Sensors konstant bestehen bleibt – vollautomatisch und jeden Tag.

Die Produkteigenschaften des neuen FMR 3286 sind mit denen des FlammEx-Klassikers 3033 vergleichbar. Jedoch lässt sich sein kompletter Energiebedarf mit nur einer 3 V-Lithium-Batterie decken, die fest eingebaut mitgeliefert wird.

Praktisch: Bei dem Einsatz in Küchennähe können Fehlalarme durch Kochdämpfe mit großer „Stumm-Taste“ verhindert werden. Und ein Edelmetallgitter schützt die Rauchkammer vor dem Eindringen von Staub und Insekten.

Gegen Ende der 10-jährigen Laufzeit ist gemäß DIN EN 14604 noch genügend Restenergie für eine mindestens 30 Tage andauernde Störungsanzeige vorhanden. Damit können auch



Urlaube sicher überbrückt werden.

Wenn die zehnjährige Laufzeit der fest installierten Batterie abgelaufen ist, muss das Gerät durch ein neues ersetzt werden. Das entspricht auch der Anwendungsnorm für Rauchwarnmelder DIN 14676, in der ein Austausch nach spätestens 10 Jahren gefordert ist.

TIPP

Die Batterielaufzeiten aller Rauchmelder von GEV sind deutlich auf den Verpackungen gekennzeichnet, so dass die Kunden leicht den Kosten-Nutzen-Vergleich zwischen Geräten mit 2-, 3- oder 10-jähriger Laufzeit anstellen können.

GEV BRANDSCHUTZ

Orientierungshilfe oder Irrgarten?

Hier eine Europeanorm, da ein Test-Logo, dort ein VdS-Signet, ... Wer soll sich noch bei Rauchmeldern auskennen?

Die Europeanorm EN 14604 ist für alle in Europa erhältlichen Rauchmelder maßgeblich. Die Normkonformität der Rauchmelder wird von Prüfinstituten wie zum Beispiel der VdS Schadenverhütung GmbH oder der KRIWAN Testzentrum GmbH & Co. KG geprüft und zertifiziert.

Heute deckt die Europeanorm 14604 zwar schon eine Reihe wichtiger Qualitätsmerkmale ab, jedoch gilt es künftig, noch bessere Produktqualität zu erreichen. Deshalb wurden zusätzliche Anforderungen zur EN 14604 definiert, die noch nicht normativ berücksichtigt wurden, aber beim VdS zum Beispiel immer angewendet werden. Derartig geprüfte Rauchmelder werden dann mit dem unabhängigen Qualitätszeichen „Q“ gekennzeichnet. So wird es ab April 2015 zum Beispiel die vom

VdS geprüften Rauchmelder nur noch mit folgenden Qualitätsmerkmalen geben:

- mindestens 10 Jahre Betriebslebensdauer mit fest eingebauter Batterie
- Produktionsstandard IPC-A-610 DE Klasse 2
- Verschärfung der Anforderungen zum Schutz vor dem Eindringen von Fremdkörpern
- Verschärfung der Temperaturreistenz
- Verschärfung der Korrosionsresistenz
- Verschärfung der EMV-Festigkeit um 20 V/m (890-960 MHz)

Künftig „konkurrieren“ also die Produkte gemäß Europeanorm EN 14606 mit denen, die das Qualitätszeichen „Q“ tragen. Während sich dann die Preiseinstiegsprodukte auf EN Norm-Niveau bewegen werden, liegen Melder entsprechend der neuen „Q“-Richtlinie voraussichtlich bei 30 bis 40 Euro pro Stück.

Echte Orientierungshilfe geben nach



wie vor die Testsiegel namhafter Institute. So ist für Herbst 2012 eine Rauchmelderprüfung von Stiftung Warentest geplant, bei dem GEV auch mit verschiedenen Produkten vertreten sein wird. Ob nun preisgünstiges Sonderangebot oder hochwertiger Alleskönner – das persönliche Sicherheitsbedürfnis bestimmt den Kauf am PoS.

Auch GEV bereitet sich mit seinem Produktportfolio auf die neuen Rahmenbedingungen vor: So können beide Preis- und Leistungsklassen mit den FlammEx-Meldern FMR 3569 und FMR 3286 abgedeckt werden.

TIPP

Stärken Sie Ihr Verkaufs-Team mit GEV-Schulungen zu den Themen elektronische Melder und Brandbekämpfung.

CO-Melder: Europeanorm trennt Spreu vom Weizen



Farb-, geschmack- und geruchlos ist Kohlenmonoxid (CO) für den Menschen besonders gefährlich. Das extrem giftige Gas entsteht durch die Verbrennung von Erdgas, Flaschengas, Petroleum, Holz, Benzin oder auch Holzkohle immer dann, wenn nicht genug Sauerstoff zur Verfügung steht. Bereits geringe Mengen können Kopf-

schmerzen, Schläfrigkeit, Übelkeit oder Erbrechen verursachen. Darüber hinaus geht man jährlich von 1.500 bis 2.000 Todesfällen allein in Deutschland aufgrund erhöhter Konzentrationen aus*. Deshalb raten immer mehr Schornsteinfeger bei der Installation eines offenen Kamines oder Kachelofens zu einem Gasmelder speziell für Kohlenmonoxid.

Und weil die gesundheitlichen Gefahren von der CO-Konzentration und der Dauer der Belastungen abhängen, ist in der Europeanorm EN 50291 unter anderem eine entsprechende Kalibrierung der Geräte festgelegt:

CO-KONZENTRATION IN DER LUFT	ALARMAUSLÖSUNG SPÄTESTENS
50 ppm	nach 60 – 90 Minuten
100 ppm	nach 10 – 40 Minuten
300 ppm	nach 3 Minuten

ist entsprechend dieser Norm kalibriert, während einige Wettbewerbsprodukte einer Prüfung durch die Gewerbeaufsicht nicht standhalten konnten.

Nach 5 Jahren ist ein CO-Melder komplett auszu-tauschen – unabhängig von Batterie- oder Garantielaufzeiten.



Der Forderung nach deutlicher Sichtbarkeit dieses Hinweises kommt GEV mit einem Sanduhr-Symbol nach, das sich gut lesbar auf der Seite des installierten Gerätes befindet. Dieses Signet ist in normaler Einbaulage bestens erkennbar, wenn der Melder vorschriftsmäßig montiert wird.



2017-12-18

Während eine grüne LED-Kontrollleuchte die Betriebsbereitschaft des FMG 3255 signalisiert, garantiert ein lauter Warnton von ca. 85 dB/3 m und eine rot leuchtende LED die zuverlässige Alarmierung. Abhängig von der Anzahl der manuellen Funktionsprüfungen durch den Nutzer und von den örtlichen Umgebungsbedingungen halten die drei erforderlichen 1,5 V AA-Batterien (im Lieferumfang enthalten) ca. ein Jahr. Auf deren Austausch macht spätestens ein Tonsignal bei weiterhin voller Funktionsfähigkeit aufmerksam. Der Batteriewechsel selbst ist dann bequem ohne Demontage möglich.

*siehe <http://www.medicin-netz.de/umfassende-berichte/vergiftungen-mit-kohlenmonoxid-co/>

Karosserie überarbeitet

Dreh- und Angelpunkt jeder Brandschutz-Promotion von GEV ist das bewährte Aktionsdisplay in Anlehnung an ein Feuerwehrauto. Auf der Fläche einer Europalette werden hierin verschiedene Melder-, Befestigungs- und Löschprodukte präsentiert, die ein erfahrener GEV-Promoter den Baumarktbesuchern näher bringt.

Der Look dieses „Brandschutz-Mobils“ wurde jetzt einem Tuning unterzogen, so dass das Kundeninteresse moderner und zugleich praktikabler auf sich gezogen werden kann. Auf Wunsch

kann das Gefährt außerdem durch einen „Anhänger“ mit erweitertem Platz (1/2 Europalette) für zusätzliche Feuerlöscher ergänzt werden.

Über 600 durchgeführte Brandschutz-Aktionen, teils mit Promoter, ggf. Löschprüfung und vielen abrufbaren Kommunikationsmitteln sind der Beweis für den nachhaltigen Erfolg dieses GEV-Promotion-Konzepts. Haben Sie Interesse? Dann melden Sie sich bitte bei Ihrem GEV-Gebietsverkaufsleiter oder direkt in der Zentrale unter +49 (0)511 / 958 58 85.



Jetzt mit und ohne Anhänger buchbar: Das Brandschutz-Mobil von GEV.

GEV LICHTSYSTEME

Detail komplettiert

Der Unterputz-Bewegungsmelder ist eigentlich nichts anderes, als ein Lichtschalter mit zusätzlichem Bedienkomfort. Besonders in Fluren, Kellern, Garagen, Speise- und Abstellkammern ist es praktisch, wenn ein Sensor die Lichtschaltung übernimmt – allemal, wenn man alle Hände voll zu tun hat. Beim



Kauf eines solchen Bewegungsmelders ist es unbedingt notwendig, sich vorher über die geplanten Leuchtmittel Gedanken zu machen: Denn Glüh- und Halogenlampen bedürfen beispielsweise einer anderen

Schaltleistung als LEDs und Leuchtstoffröhren. Die zur Unterputzmontage konzipierten Bewegungsmelder LBU 1237 und 1244 von GEV sind deshalb sowohl in Relais- als auch Triac-Ausführung erhältlich.

Darüber hinaus können sie künftig in passende Blendrahmen integriert werden. In Kombination mit Lichtschalter oder Steckdose ergibt sich somit in senkrechter Wandinstallation eine ansprechende Optik mit sauberen Abschlüssen. Der Rahmen überzeugt durch schmale Ausmaße, stilvolle Eckradien und pflegeleichte Oberflächen. Neben der automatischen Reaktion auf die Sensorerfassung ist per



Schiebeschalter auch Dauerlicht und Ausschaltung wählbar. Egal ob mit 2- oder in 3-Leitertechnik, der Bewegungsmelder LBU von GEV überzeugt durch Komfort und Energieeinsparpotential. Einfach wie eine Steckdose oder einen Lichtschalter in einer Unterputzdose montiert, wacht das Modell über einen Erfassungsradius von 195° bei einer Reichweite von 8 m frontal und ca. 2 m seitlich.

GEV HAUSKOMMUNIKATION

Einf(l)ach auf Putz montiert

Vor dem Öffnen der Haustür einen prüfenden Blick auf die Besucher werfen. Mit modernen Systemen von GEV und etwas handwerklichem Geschick lässt sich dieser Wunsch nach mehr Sicherheit auch ohne großen Aufwand erfüllen. Die neuen Video- und Türsprechanlagen der Serie CVB überzeugen durch hochwertige Materialien, solide Verarbeitung und effektiven Wetterschutz. Das System zur Aufputzmontage ist als Komplett-Set für Ein- oder auch Zweifamilienhäuser erhältlich und erfüllt optisch und technisch höchste Ansprüche. Die max.



Leitungslänge zwischen Innen- und Außenstation beträgt 100 m. Im Lieferumfang sind eine flache Außenstation (nur 3,6 cm) im hochwertigen Aluminiumkorpus inkl. Wetterschutzgehäuse und leistungsstarker Infrarot-Minikamera enthalten. Die Inneneinheit



besteht aus einem 64 mm TFT-Flachbildschirm und passendem Netzteil. Bei einer Leistungsaufnahme von nur 1,3 Watt im Bereitschaftsmodus und von 7,5 Watt im Betrieb bewährt sich die Serie CVB als sparsames und zugleich leistungsstarkes Sicherheitssystem für den Eingangsbereich. Die Installation in 4-Draht-Technik ist auch für Laien einfach zu realisieren.

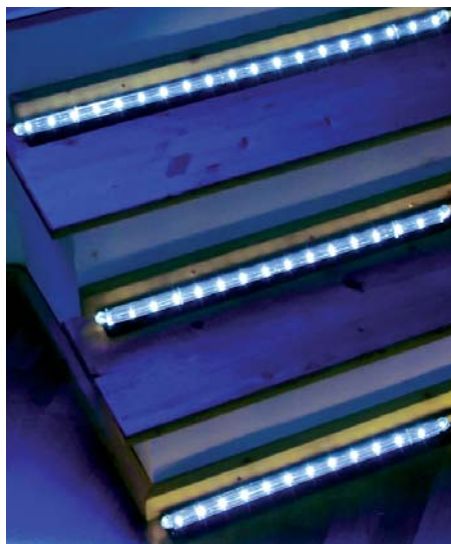
VIDEO-TÜRSPRECHANLAGEN-SET FÜR EIN- (CVB 86210) UND ZEIFAMILIENHÄUSER (CVB 86227)

Leistungsaufnahme im Bereitschaftsmodus ca.	1,3 W
Leistungsaufnahme in Betrieb ca.	7,5 W
Schutzart	IP 44 für Außenstation
Maximale Distanz zwischen Innen- und Außengerät	100 m
Montageart	auf Putz
Material Außenstation	Aluminium
	+ separatem Wetterschutzgehäuse aus Kunststoff
Material Innenstation	Kunststoff, Farbe silber/grau
Monitor(e)	64 mm TFT-Flachbildschirm
Spannungsversorgung optionaler Türöffner	zusätzlich 2 Drähte

TIPP

Optional sind verschiedene elektrische Türöffner mit Entriegelungstechnik aus dem GEV-Programm ergänzbar, die über das CVB-Set gespeist und gesteuert werden.

Neue Platten aufgelegt



LED-Lichtschlauch

Egal ob mit LEDs oder Glühlampen – Das Lichtschlauch- bzw. Leuchtstreifen-Sortiment von GEV überzeugt besonders stark im beispielhaften Einsatz. Nach dem Motto „What you see is what you get!“ haben die Langenhagener deshalb neue Musterplatten entwickelt, die funktionsfähig montierte Produkte im fotorealistischen Ambiente zeigen: In- oder outdoor, an Rankgitter, Schrankwand, Balkontür oder auch Hauseingang.

Die hochformatigen Platten werden im Maß 50 x 90 cm gefertigt und sind innerhalb von 3 bis 4 Wochen lieferbar. Bei der Bestellung die erforderlichen Stromanschlüsse nicht vergessen!

Produktübersicht

LED-Leuchtstreifensystem LTL

- Farben Rot, Blau, Gelb, Weiß, mehrfarbig
- Innen-/Außeneinsatz möglich
- Länge 1, 2 oder 5 m
- Netzgerät mit 1,5 m Anschlussleitung (im 1 m-Set inklusive)
- Leistungsaufnahme 2,4 W/m (6 W/m bei mehrfarbiger Variante)
- 30 LEDs auf einem Meter Länge
- Leuchtmittelabstand ca. 3,3 cm
- je 10 cm kürzbar
- selbstklebend
- UV-beständig

LED-Lichtschlauchsystem LRL

- Farben Rot, Blau, Gelb, Weiß, mehrfarbig
- Innen-/Außeneinsatz möglich
- Länge 6 m/6,6 m + 1,5 m Anschlussleitung
- Verlängerungs-Sets á 6 m (ohne Werkzeug möglich)
- Leistungsaufnahme 1,8 – 3,3 W/m
- 36 LEDs auf einem Meter Länge
- Leuchtmittelabstand ca. 2,77 cm
- nicht kürzbar
- maximale Länge 66 m pro E-Anschluss
- umfangreiches Befestigungszubehör



LED-Lichtschlauch

Glühlampen-Lichtschlauchsystem LRG

- Farben Rot, Blau, Gelb, Weiß, Grün, mehrfarbig
- Innen-/Außeneinsatz möglich
- Länge 9 m + 1,5 m Anschlussleitung (im Komplett-Set inklusive)
- mit Meterware und Systemzubehör verlänger-/kürzbar
- Leistungsaufnahme 16,5 W/m
- 36 Glühlampen auf einem Meter Länge
- Leuchtmittelabstand ca. 2,77 cm
- nicht kürzbar, maximale Länge 45 m pro E-Anschluss
- umfangreiches Systemzubehör



Glühlampen-Lichtschlauch

Mini-Flex-LED-Lichtschlauchsystem LML

- Farben Rot, Blau, Gelb, Weiß
- Innen-/Außeneinsatz möglich
- mit Steckverbindersystem alle 15 cm verlänger-/kürzbar
- Leistungsaufnahme 3,2 W/m
- 36 LEDs auf einem Meter Länge
- Leuchtmittelabstand ca. 2,77 cm
- maximale Länge ist abhängig vom angeschlossenen Netzteil
- umfangreiches Systemzubehör



LED-Lichtschlauch

Neuer Standort

AKTION: Glühlampen-Lichtschlauch-Set

- Farben Rot, Blau, Gelb, Grün, Weiß
- Innen-/Außeneinsatz möglich
- Länge 6, 9, 15, 25, 45 m
- Leistungsaufnahme 15 W/m
- 36 Glühlampen auf einem Meter Länge
- Leuchtmittelabstand ca. 2,77 cm



Glühlampen-Lichtschlauch

AKTION: LED-Lichtschlauch-Set

- Farben Rot, Blau, Gelb, Grün, Kalt-Weiß, Warm-Weiß
- Innen-/Außeneinsatz möglich
- Länge 6, 9, 14 m (Kalt-Weiß u. Blau), 24 m (Weiß)
- Leistungsaufnahme 2,8 W/m
- 30 LEDs auf einem Meter Länge
- Leuchtmittelabstand ca. 3,33 cm

IMPRESSUM

Herausgeber

Gutkes GmbH
Rehkamp 13
30853 Langenhagen
www.gev.de
info@gev.de

Verantwortlich

Stephan Cochanski

Redaktion und Gestaltung

TextKonzept Köln
Franzstraße 28
50935 Köln
www.textkonzept.com



Größer, moderner, effizienter, ... Die Gutkes GmbH ist mit ihrem Hauptsitz innerhalb des Landkreises Hannover umgezogen. Fortan lautet die neue Adresse:

**Rehkamp 13
30853 Langenhagen**

Alle sonstigen Kontaktdaten bleiben gültig.

Sowohl das Verwaltungs-Team als auch die Logistikmitarbeiter freuen sich, fortan in komfortablen Räumlichkeiten agieren zu können.

Infrastrukturell bestens angebunden an die Autobahnen 2 und 7 fasst das 3.500 qm große GEV-Logistikzentrum 700 kurzfristig lieferbare Artikel aus den bekannten Warengruppen Lichtsysteme, Brandschutz und Haus-

kommunikation. So verlassen jährlich 33.000 Sendungen den Hof mit individuell kommissionierter Baumarktware. Damit generiert die Marke GEV in Deutschland, Finnland, Frankreich, Litauen, Luxemburg, den Niederlanden, Österreich, Polen, Rumänien, der Schweiz und Tschechien einen Jahresumsatz von rund 11,5 Mio. € (Prognose 2012).

Das heute 3.180 Palettenstellplätze fassende Hochregallager gewährleistet Übersichtlichkeit und entsprechende Schnelligkeit bei der Bearbeitung eingehender und ausgehender Waren.

Die Service-Kollegen sind von Mo – Do von 7:15 bis 16:00 Uhr, und Fr von 7:15 bis 15:00 Uhr telefonisch unter: +49(0)511 / 958 58 85 erreichbar.

